

home of green fashion  
**bloomers**



Herbst/Winter **2025**

# Artikel 2239

Wollhose

Zusammensetzung: 100% Schurwolle



18 taupe



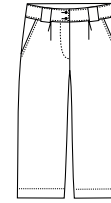
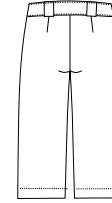
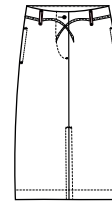
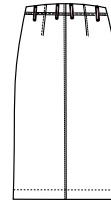
10 grau



04 marine

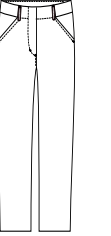
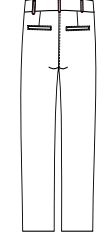
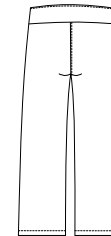


06 schwarz



Form: 1521B Tabea,  
Damenrock in Maxilänge,  
Größen 34-48,  
Länge Gr. 38 = ca. 80 cm

Form: 1901B Carina,  
Culotte,  
Größen 34-48,  
Länge Gr. 38 = ca. 62 cm



Form: 1905B Marlene,  
mit weitem Bein,  
Größen 34-48

Form: 1943B Jana,  
Mit geradem Bein,  
Größen 34-48

# Artikel 2827

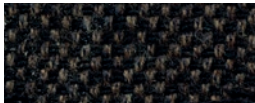
Wollhose

Zusammensetzung: 100% Schurwolle

---



18 sand



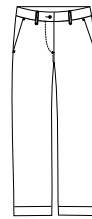
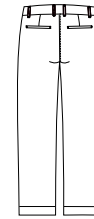
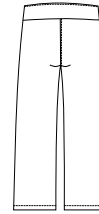
02 braun



01 anthrazit



29 bordeaux



Form: 1905B Marlene,  
mit weitem Bein,  
Größen 34-48

Form: 1946B Jette,  
Mit geradem Bein,  
Größen 34-48,  
Länge Gr. 38 = ca. 72 cm

# Artikel 3079

Fischgrät- Wollhose

Zusammensetzung: 100% Schurwolle



03 anthrazit



18 sand



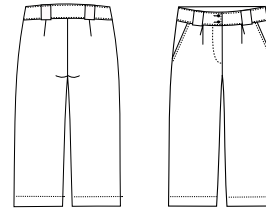
04 marine



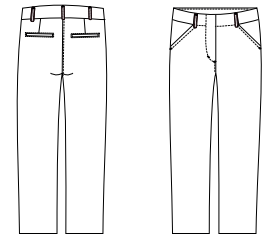
01 grau



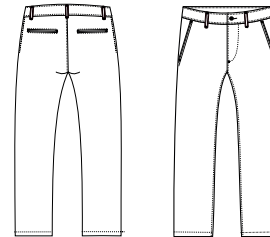
02 braun



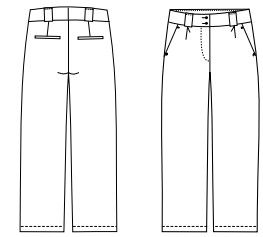
Form: 1901B Carina,  
Culotte,  
Größen 34-48,  
Länge Gr. 38 = ca. 62 cm



Form: 1943B Jana,  
Mit geradem Bein,  
Größen 34-48



Form: 516B Tim,  
Herrenchino,  
Größen 46-56



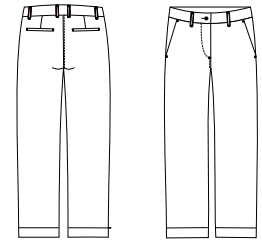
Form: 1118B Jenny,  
mit weitem Bein,  
Größen 34-48

**Artikel 3081** Karo- Wollhose Zusammensetzung: 100% Schurwolle

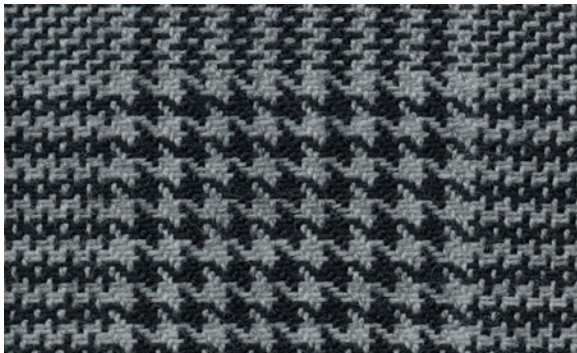
---



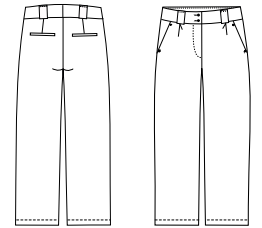
18 sand-kariert



Form: 1946B Jette,  
mit geradem Bein,  
Größen 34-48,  
Länge Gr. 38 =ca. 72cm



01 grau-kariert



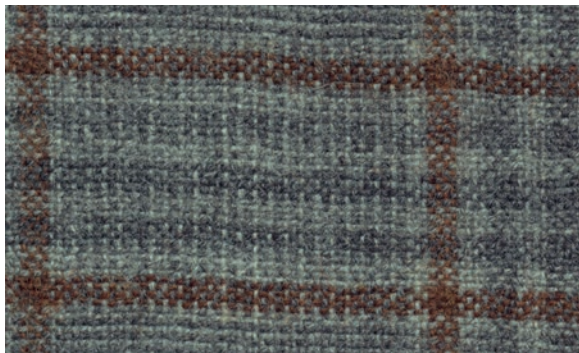
Form: 1118B Jenny,  
Mit weitem Bein,  
Größen 34-48

## Artikel 3130

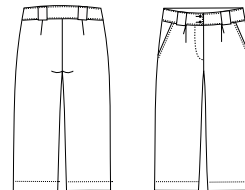
Karo- Wollhose

Zusammensetzung: 100% Schurwolle

---



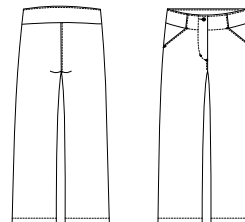
03 grau-kariert



Form: 1901B Carina,  
Culotte,  
Größen 34-48,  
Länge Gr. 38 = ca. 62 cm



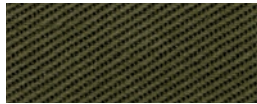
02 braun-kariert



Form: 1905B Marlene,  
mit weitem Bein,  
Größen 34-48

**Artikel 3131** Tencel- Hose Zusammensetzung: 100% Tencel

---



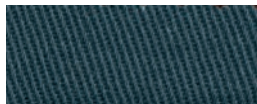
05 olive



39 burgund



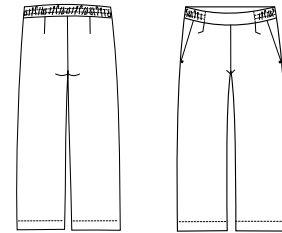
02 dunkelbraun



54 petrol



06 schwarz



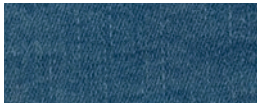
Form: 1738B Mia,  
Culotte,  
Größen 34-48,  
Länge Gr. 38 = ca. 70 cm



Form: 1114B Luisa,  
mit sehr weitem Bein,  
Größen 34-48

# Artikel 13082 Jeanshose

Zusammensetzung: 99% KBA Baumwolle, 1% Elasthan



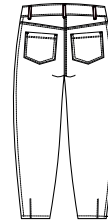
14 gebleached



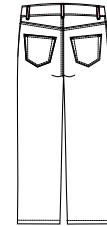
04 blue



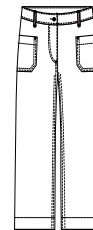
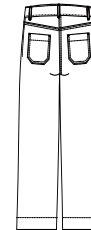
24 darkblue



Form: 1774B Hanna,  
Ballonhose,  
Größen 34-48,  
Länge Gr. 38 = ca. 70 cm



Form: 11524B Greta,  
mit geradem Bein,  
Größen 34-48,  
Länge Gr. 38 = ca. 72 cm



Form: 11654B Rita,  
Mit weitem Bein,  
Größen: 34-48,  
Länge 32 Inch



KBA  
Zertifiziert durch  
Control Union  
Liz. 629422



# Artikel 13112 Jeanshose

Zusammensetzung: 98% KBA Baumwolle, 2% Elasthan



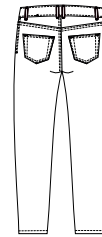
14 *gebleached*



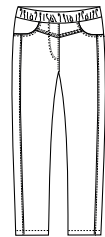
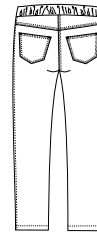
04 *blue*



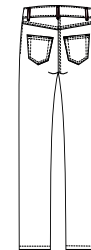
24 *darkblue*



Form: 1437B Anni,  
knöchellange Röhre,  
Größen 34-48,  
Länge Gr. 38 = ca. 70 cm



Form: 1784B Lara,  
Jeggings,  
Größen 34-48,



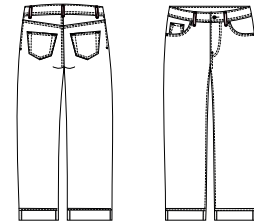
Form: 11724B Lisa,  
Mit schmalem Bein,  
Größen 34-48,  
Länge 32 Inch



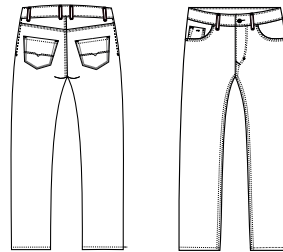
KBA  
Zertifiziert durch  
Control Union  
Liz. 629422



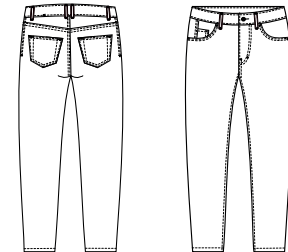
06 schwarz



Form: 1431B Astrid,  
Cropped Jeans,  
Größen 34-48,  
Länge Gr. 38 = ca. 70 cm



Form: 360B Nick,  
Herrenjeans,  
Größen 29-38,  
Länge 32+34 Inch



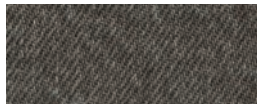
Form: 1437B Anni,  
Knöchellange Röhre,  
Größen 34-48,  
Länge Gr. 38 = ca. 70 cm

**Artikel 13152** farbige Jeans Zusammensetzung: 99% KBA Baumwolle, 1% Elasthan

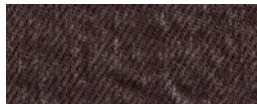
---



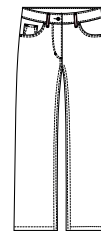
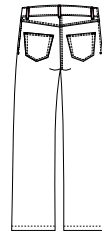
08 beige



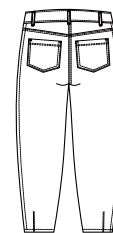
05 khaki



02 braun



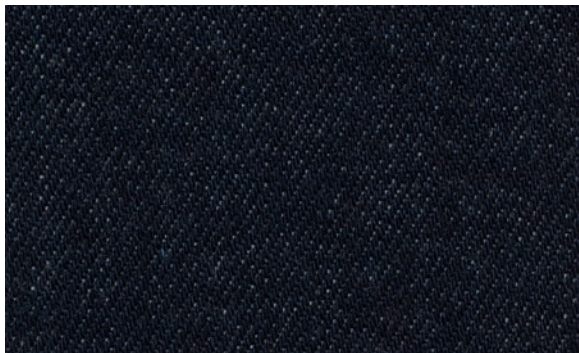
Form: 11653B Rita,  
mit weitem Bein,  
Größen 34-48,  
Länge 30+32 Inch



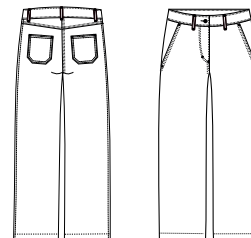
Form: 1774B Hanna,  
Ballnhose,  
Größen 34-48,  
Länge Gr. 38 = ca. 70 cm

# Artikel 13162 Jeans mit Wolle Zusammensetzung: 93% KBA Baumwolle, 6% Wolle 1% Elasthan

---



24 darkblue



Form: 11655B Rita,  
Mit weitem Bein,  
Größen 34-48,  
Länge 32 Inch



KBA  
Zertifiziert durch  
Control Union  
Liz. 629422

# Artikel 20100 Jeanshose

Zusammensetzung: 98% KBA Baumwolle, 2% Elasthan



03 grey



04 jeansblau



06 black



14 gebleached



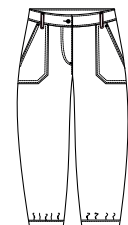
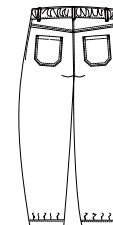
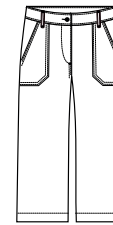
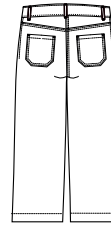
24 darkblue



64 blue-black

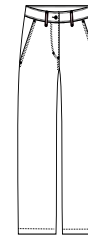
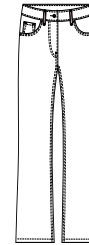
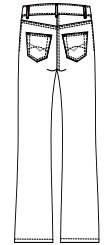


66 black-black



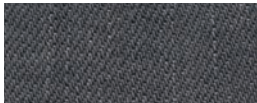
Form: 1714B Sarah,  
Culotte,  
Größen 34-48,  
Länge Gr. 38 = ca. 70 cm

Form: 1872B Irene,  
Pumphose,  
Größen 34-48,  
Länge Gr. 38 = ca. 68 cm



Form: 1177B Sandra,  
Bootcut,  
Größen 34-48,  
Länge 30+32 Inch

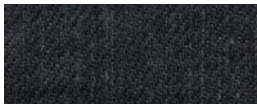
Form: 11655B Rita,  
Mit weitem Bein,  
Größen 34-48,  
Länge 32 Inch



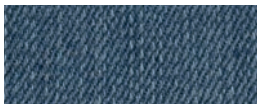
03 grey



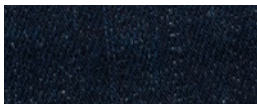
04 jeansblau



06 black



14 gebleached



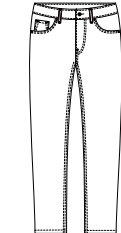
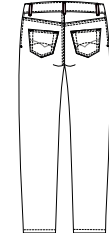
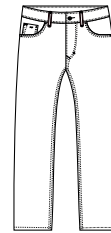
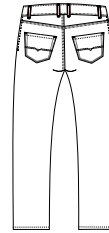
24 darkblue



64 blue-black

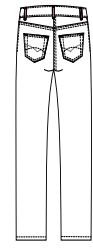
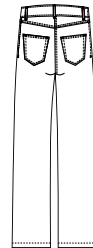


66 black-black



Form: 360B Nick,  
Herrenjeans,  
Größen 29-38,  
Länge 32+34 Inch

Form: 1159B Alina,  
Röhre,  
Größen 34-48,  
Länge 30+32 Inch



Form: 11653B Rita,  
Mit weitem Bein,  
Größen 34-48,  
Länge 30+32 Inch

Form: 1171B Sabine,  
Mit geradem Bein,  
Größen 34-48,  
Länge 30+32 Inch

**Artikel 53052** Satinhose

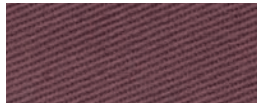
Zusammensetzung: 97% KBA Baumwolle, 3% Elasthan



07 stein



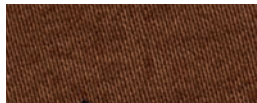
15 olive



39 burgund



44 jeansblau



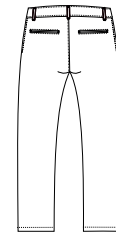
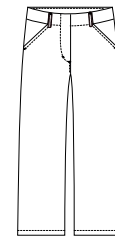
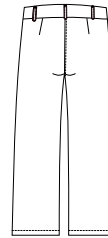
22 cognac



04 marine

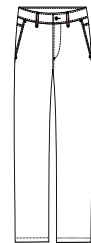
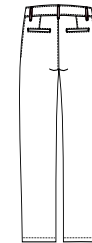


06 schwarz



Form: 1951B Marlene,  
Mit weitem Bein,  
Größen 34-48,

Form: 516B Tim,  
Herrenchino,  
Größen 46-56,



Form: 1161B Theresa,  
Mit geradem Bein,  
Größen 34-48,  
Länge 32 Inch

# Artikel 22204 Genuacord

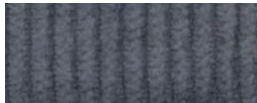
Zusammensetzung: 99% KBA Baumwolle, 1% Elasthan



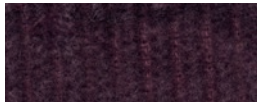
07 taupe



54 petrol



24 jeansblau



79 lila



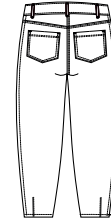
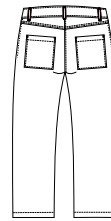
57 antikmoos



09 ziegel

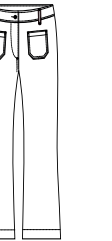
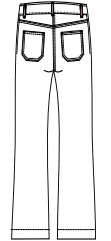
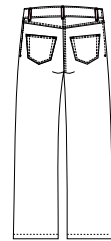


01 anthrazit



Form: 1718B Sarah,  
Culotte,  
Größen 34-48,  
Länge Gr. 38 = ca. 69 cm

Form: 1774B Hanna,  
Ballonhose,  
Größen 34-48,  
Länge Gr. 38 = ca. 70 cm



Form: 11653B Rita,  
Mit weitem Bein,  
Größen 34-48,  
Länge 30+32 Inch

Form: 11772B Sandra,  
Bootcut,  
Größen 34-48,  
Länge 32 Inch



# Artikel 22214 Genuacord

Zusammensetzung: 99% KBA Baumwolle, 1% Elasthan



17 beige



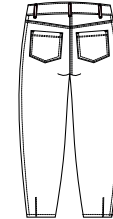
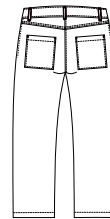
19 altrosa



15 hellgrün



01 hellgrau



Form: 1718B Sarah,  
Culotte,  
Größen 34-48,  
Länge Gr. 38 = ca. 69 cm

Form: 1774B Hanna,  
Ballonhose,  
Größen 34-48,  
Länge Gr. 38 = ca. 70 cm



Form: 11653B Rita,  
Mit weitem Bein,  
Größen 34-48,  
Länge 30+32 Inch

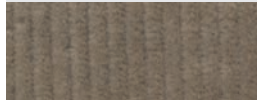


KBA  
Zertifiziert durch  
Control Union  
Liz. 829422

# Artikel 52172

Cord

Zusammensetzung: 98% KBA Baumwolle, 2% Elasthan



08 stein



54 petrol



57 antikmoos



12 braun



29 bordeaux



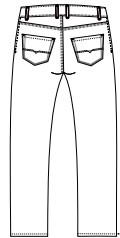
22 cognac



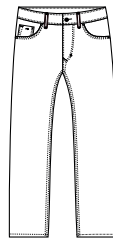
01 anthrazit



04 marine



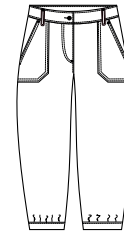
Form: 360B Nick,  
Herrenjeans,  
Größen 29-38,  
Länge 32+34 Inch



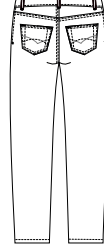
Form: 1872B Irene,  
Pumphose,  
Größen 34-48,  
Länge Gr. 38 = ca. 68 cm



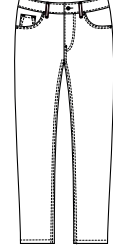
Form: 1159B Alina,  
Röhre,  
Größen 34-48,  
Länge 30+32 Inch



Form: 1171B Sabine,  
Mit geradem Bein,  
Größen 34-48,  
Länge 30+32 Inch



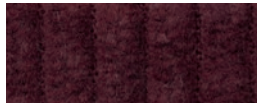
Form: 1177B Sandra,  
Bootcut,  
Größen 34-48,  
Länge 30+32 Inch



KBA  
Zertifiziert durch  
Control Union  
Liz. 829422

# Artikel 52391 Breitcord

Zusammensetzung: 100% KBA Baumwolle



39 burgund



03 grau



25 olive



12 nougat



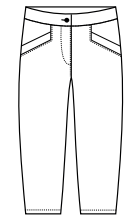
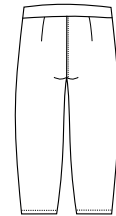
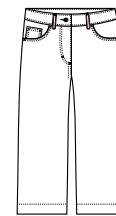
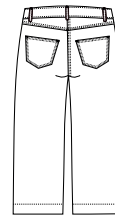
64 petrol



18 sand

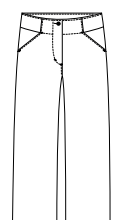
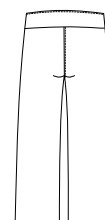
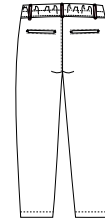


04 marine



Form: 171B Sarah,  
Culotte,  
Größen 34-48,  
Länge Gr. 38 = ca. 66 cm

Form: 177B Heike,  
Karottenhose,  
Größen 34-48,  
Länge Gr. 38= ca.70 cm



Form: 1803B Pia,  
Hose mit Gummibund,  
Größen 34-48,  
Länge Gr. 38= ca.75 cm

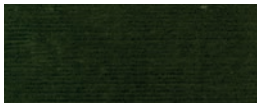
Form: 1905B Marlene,  
Mit weitem Bein,  
Größen 34-48

# Artikel 52401 Feincord

Zusammensetzung: 98% KBA Baumwolle, 2% Elasthan



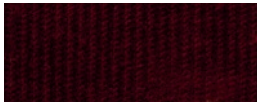
79 lila



15 grün



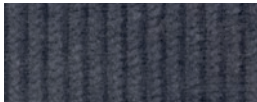
01 anthrazit



09 ziegel



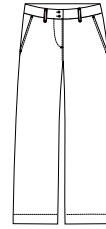
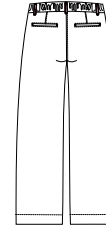
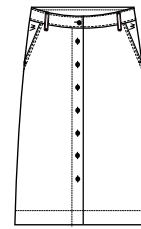
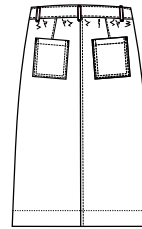
57 antikmoos



44 taubenblau

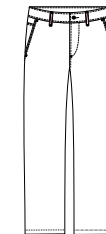
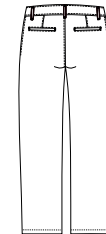
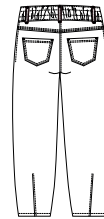


KBA  
Zertifiziert durch  
Control Union  
Liz. 829422



Form: 1506B Leni,  
Damenrock in Maxilänge,  
Größen 34-48,  
Länge Gr. 38 = ca. 80 cm

Form: 17317B Mara,  
Mit weitem Bein,  
Größen 34-48,  
Länge Gr. 38 = ca. 78 cm

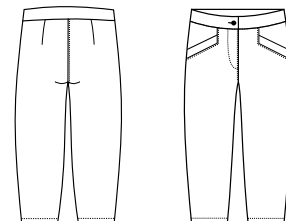


Form: 1873B Irene,  
Pumphose,  
Größen 34-48,  
Länge Gr. 38 = ca. 68 cm

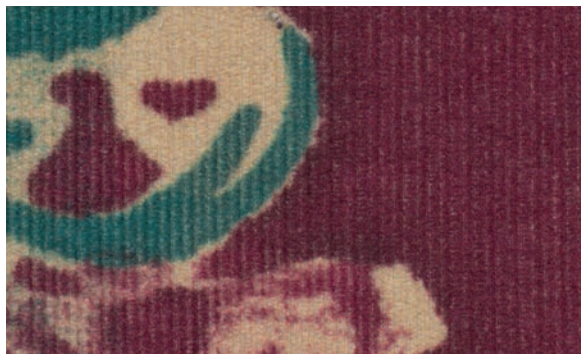
Form: 1161B Theresa,  
Mit geradem Bein,  
Größen 34-48,  
Länge 32 Inch



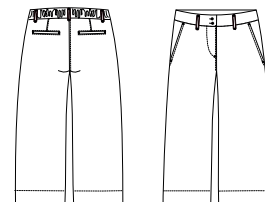
54 petrol-gemustert



Form: 177B Heike,  
Karottenhose,  
Größen 34-48,  
Länge Gr. 38 = ca. 64 cm



39 bordeaux-gemustert



Form: 17318B Mia,  
Culotte,  
Größen 34-48,  
Länge Gr. 38 = ca. 72 cm

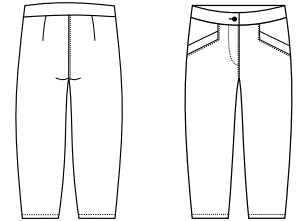
**Artikel 52421** Feincord

Zusammensetzung: 100% KBA Baumwolle

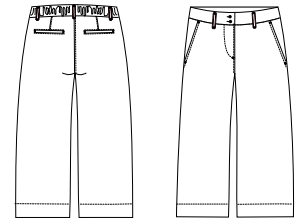
---



05 grün-gemustert



Form: 177B Heike,  
Karottenhose,  
Größen 34-48,  
Länge Gr. 38 = ca. 64 cm

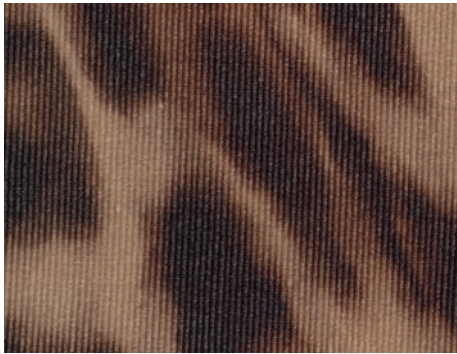


Form: 17318B Mia,  
Culotte,  
Größen 34-48,  
Länge Gr. 38 = ca. 72 cm

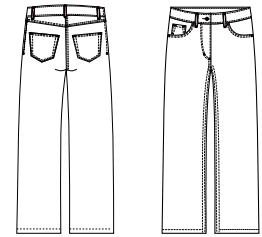
**Artikel 52431** Feincord

Zusammensetzung: 100% KBA Baumwolle

---



02 braun-gemustert



Form: 11653B Rita,  
Mit weitem Bein,  
Größen 34-48,  
Länge 30+32 Inch

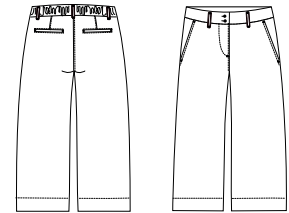
**Artikel 52441** Cord

Zusammensetzung: 97% KBA Baumwolle, 3% Elasthan

---



05 olive-gemustert



Form: 17318B Mia,  
Culotte,  
Größen 34-48,  
Länge Gr. 38 = ca.72 cm







## Kontakt / Vertreter / Messetermine

---

### **Bloomers · Hosenfabrik Hanekamp GmbH & Co. KG**

Bahnhofstraße 73  
49757 Werlte / Emsland  
Germany  
Tel. 05951-95850  
Fax: 05951-958510  
E-Mail: info@bloomers.bio  
Internet: www.bloomers.bio

### **Klaus Hanekamp**

Rosenweg 2  
D 49757 Werlte  
Tel: 0173-312 00 19  
Mail: klaus.hanekamp@richy-hosen.de  
Hessen, Nordrhein-Westfalen, Niedersachsen,  
Schleswig-Holstein, Hamburg, Bremen

### **Christian Hanekamp**

Bahnhofstraße 73  
49757 Werlte.  
Tel: 0173-311 26 17  
Mail: c.hanekamp@bloomers.bio  
Berlin, Brandenburg, Mecklenburg-Vorpommern,  
Sachsen, Thüringen

### **Roland Frey**

Modeagentur  
Dornfelder Str. 9  
D 55576 Sprendlingen  
Tel: 0171-362 00 20  
Mail: modeagenturrolandfrey@freenet.de  
Baden-Württemberg, Bayern, Rheinland-Pfalz,  
Österreich, Schweiz

### **Andes**

di Marisol Cifuentes & C. Sas  
Viale Trieste 158  
I 33100 Udine (UD)  
Tel: 0279 317 03 05  
Mail: andesitalia@gmail.com

### **Messetermine**

**06.01 – 11.01.25** Wörthsee  
**11.01 – 13.01.25** Hamburg, Nordstil, Stand B7 F 38  
**13.01 – 14.01.25** Konstanz, Bizzcenter, 2.OG  
**18.01 – 20.01.25** Wallau, Innatex, Stand OG 109  
**24.01 – 27.01.25** Neuss, Haus Paris, Raum 710  
**06.02 – 08.02.25** Salzburg, Austria, Hotel Europa, Raum Reinhardt  
**09.02 – 12.02.25** Hamburg, Green & Fair, Sky Loft  
**10.02 – 13.02.25** Wien, Die Tischlerei  
**23.02 – 24.02.25** Bern, Innatex

**Bloomers · Hosenfabrik Hanekamp GmbH & Co. KG**

Bahnhofstraße 73  
49757 Werlte / Emsland  
Germany

Tel. 05951-95850  
Fax: 05951-958510

E-Mail: [info@bloomers.bio](mailto:info@bloomers.bio)  
Internet: [www.bloomers.bio](http://www.bloomers.bio)